

お客様各位	製品不具合情報	発行日 2016年03月16日
		発行 No. 64L-Z0088
		日本パルスモーター株式会社 開発本部

1. 不具合対象

品名： Motionnet 通信制御 LSI

型名： G9001A (G9001 も含む)

2. 不具合内容

入力変化割込みが発生したにもかかわらず、割込みの発生源となったポート情報が変化しない場合があります。

3. 現象の説明

CPU から G9001A に特定のコマンド（データ通信、システム通信、同報通信）を書込むタイミングと、G9001A がサイクリック通信を正常受信したタイミングが完全に一致した場合に、この不具合が発生します。

このタイミングは時間にして 50 ナノ秒です。この時間内に双方のタイミングが一致しなければ不具合は発生しないため、発生頻度は非常に低いものと思われます。

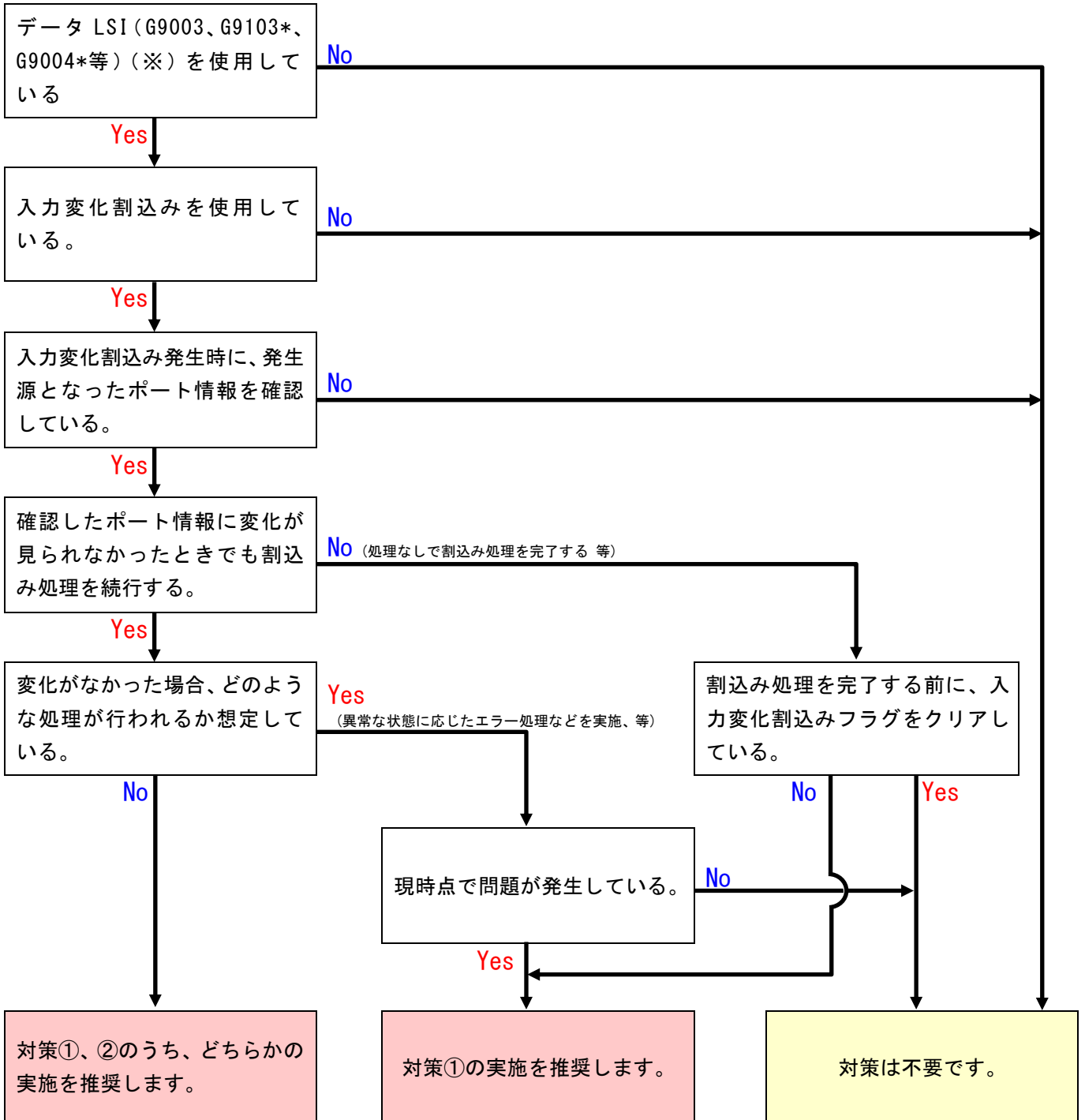
仮に不具合が発生しても、次のサイクリック周期で正常な値に更新されます。

4. 対策方法

次のページのチェックツリーをご確認の上、必要であれば対策の実施をお願いします。

以上、ご査収のほど、宜しくお願いいたします。

チェックツリー



(※) データ LSI 型名の G9103\*、G9004\* は、型名の後にアルファベットが付く機種と付かない機種の全てを指します。

【対策】

- ① 入力変化割込みフラグをクリアしてから割込みを抜けるような構成としてください。
- ② 相手がデータ LSI の場合、データ通信で NOP を送信してください。  
このデータ通信完了時に、ポート情報は正常な値に更新されます。この正しいポート情報を使用し、従来の割込み処理を続行してください。

注：上記対策のうち①は、次のサイクリック周期で同じ割込みが再度発生します。この再割込みで本来の処理が行われることとなります。